

Installation/ Appairage de l'interface Bluetooth-16 bits ou Bluetooth 8-bits pour Windows

Etape #1 : Vérifier que la fonction Bluetooth est active sur votre ordinateur.

→ Le logo Bluetooth doit être visible dans la barre des tâches, en bas à droite de votre écran (Voir figure 1):



Figure 1: Fonction Bluetooth active

Si le Logo est présent => passez à l'étape #3.

Si le logo n'est pas présent => Il vous faut activer la fonction Bluetooth.

- **Windows 7/Vista/Xp :** Ouvrez le gestionnaire de périphérique : *Démarrer* -> *Panneau de configuration* -> *Matériel et Audio* -> *Périphériques et imprimantes* et choisir « Gestionnaire de périphériques ».
- **Windows 8 :** Clic Droit sur l'icône démarrer en bas à droite de l'écran (Voir figure 2) et choisir *Panneau de configuration* -> *Matériel et Audio* -> *Périphériques et imprimantes* et choisir « Gestionnaire de périphériques ».

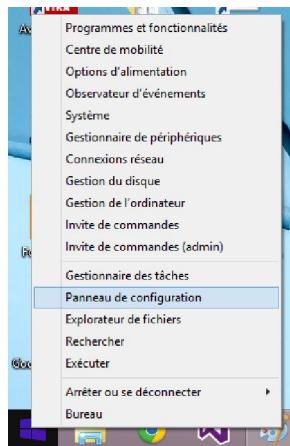


Figure 2: Accès au panneau de configuration depuis Windows 8

Etape #2: Depuis le gestionnaire de périphérique (Voir figure 3), Sélectionner votre périphérique Bluetooth, puis clic droit, choisir activer.

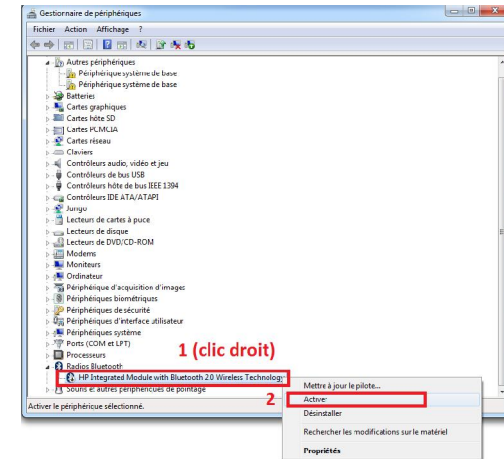


Figure 3: Activation de l'émission Bluetooth depuis le gestionnaire de périphérique

⚠ Si le logo Bluetooth n'est pas visible depuis le gestionnaire de périphérique, c'est que votre pc n'est pas équipé d'un émetteur Bluetooth : il vous faut en acheter un, comme illustré à la figure 4.



Figure 4: Exemple d'adaptateur Bluetooth disponible en grande surface

Etape #2 : Brancher l'interface de diagnostic sur la prise OBD de votre véhicule. Voir figure 5.

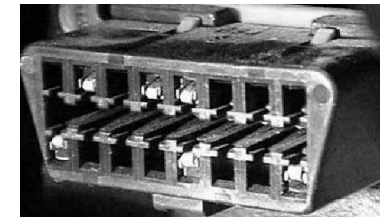


Figure 5: Le connecteur diagnostique OBDII normalisé

Etape #3 : Lancer la découverte de nouveau matériel Bluetooth

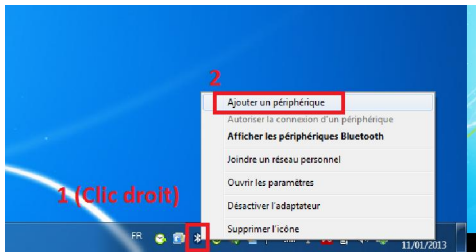
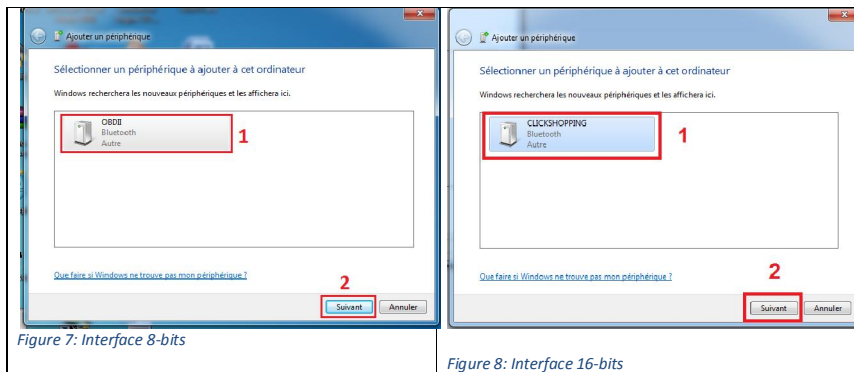


Figure 6: Lancement de la recherche d'un nouveau périphérique Bluetooth.

Faire un clic droit sur le logo Bluetooth dans la barre des tâches, puis choisir « Ajouter un périphérique ».



Une fenêtre, comme illustré aux figures 7 et 8, s'ouvre. Après quelques instants, un nouveau périphérique intitulé «**Clickshopping**» pour une interface 16-bits, ou «**OBDII**» pour une interface 8-bits, doit apparaître. Sélectionner-le et cliquez sur suivant

Etape #4 : Appairer le périphérique.

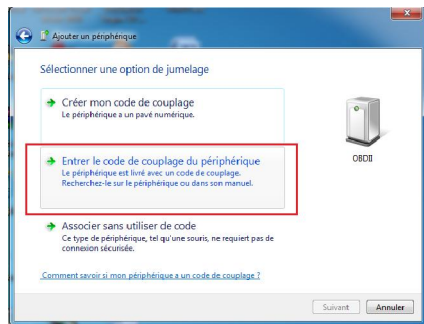


Figure 9: Appairage du périphérique, étape 1

Choisir « Entre le code de couplage du périphérique » et cliquer sur suivant.

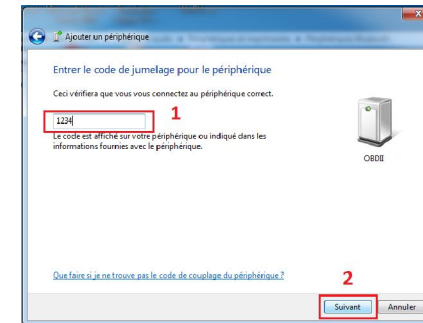


Figure 10: Appairage du périphérique, étape 2

Entrer le code « 1234 » dans la zone de texte et cliquer sur suivant.

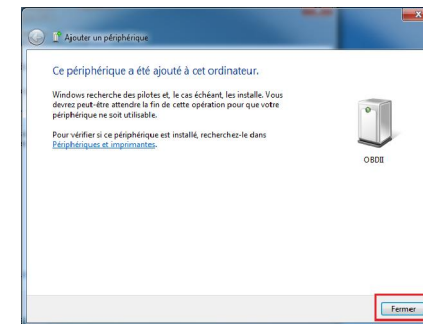


Figure 11: Appairage du périphérique, étape 3

L'écran suivant s'affiche. Cliquer sur fermer.

Attendez que Windows se mette à jour (cela peut prendre 1 ou 2 minutes).

Votre périphérique est prêt à être utilisé.