

Installation Bluetooth MPM-COM Gen 4 : Windows 10



FIGURE 1 : BRANCHER L'INTERFACE SUR LA PRISE DIAGNOSTIC




FIGURE 2 : VERIFICATION DE L'ETAT BLUETOOTH

ETAPE #1 : Connecter votre interface MPM COM à la prise diagnostic de la voiture

(Voir Figure 1 : Brancher l'interface sur la prise diagnostic)

ETAPE #2 : Vérifier que la fonction BLUETOOTH est active sur votre PC Windows

(Voir Figure 2 : Vérification de l'état Bluetooth)

Dans la barre des tâches , en bas à droite , cliquez éventuellement sur  (Afficher les icones cachées) et vérifiez l'icône Bluetooth  soit bien présente. Si l'icône Bluetooth  est présente , la fonction Bluetooth est d'ores et déjà activée et vous n'aurez pas besoin de le faire à l'étape #3.

Si l'icône Bluetooth n'est pas présente, alors vous devrez l'activer la fonction Bluetooth à l'Étape #2.

ETAPE #3 : Entrez dans le menu « Appareils Bluetooth et autres »

Dans la barre des tâches Windows (en bas à droite de votre écran), dans la zone « Taper ici pour rechercher » , saisissez le texte « Bluetooth »

(Voir Figure 3 : Accès au menu Bluetooth)

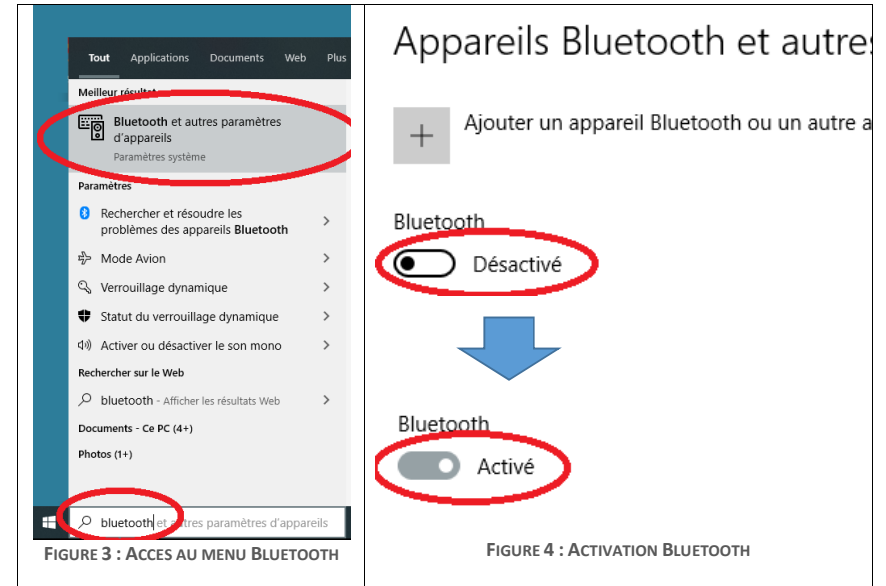


FIGURE 3 : ACCÈS AU MENU BLUETOOTH

FIGURE 4 : ACTIVATION BLUETOOTH

Dans le menu déroulant, choisissez alors « Bluetooth et autres paramètres d'appareil »)

(Voir Figure 3 : Accès au menu Bluetooth)

Après avoir sélectionné le menu « Bluetooth et autres paramètres d'appareil », une nouvelle fenêtre s'ouvre .

(Voir Figure 4 : Activation Bluetooth)

Si la fonction Bluetooth est désactivée , alors cliquez alors sur le bouton Glissant à gauche de « Désactivé » pour le passer dans la position « Activé » (Voir Figure 4 : Activation Bluetooth) .

Rq : Si bouton « Bluetooth désactivé/activé » n'est pas présent alors il est probable que votre PC ne soit pas équipé de la fonction Bluetooth. Dans ce cas il vous acquérir un adaptateur USB Bluetooth (voir Figure 5: Exemple D'ADAPTATEUR USB-BLUETOOTH) , facilement trouvable sur Internet.



FIGURE 5: EXEMPLE D'ADAPTATEUR USB-BLUETOOTH

ETAPE 4 : Lancer la recherche de l'interface

Ensuite, cliquez alors sur Ajouter un appareil Bluetooth ou un autre appareil



FIGURE 4 : ENTREE DANS LE MENU COUPLAGE

Une nouvelle fenêtre s'ouvre. Choisissez « Bluetooth : Souris, claviers, périphériques... ».

(Voir Figure 5: Choix du type de périphérique)

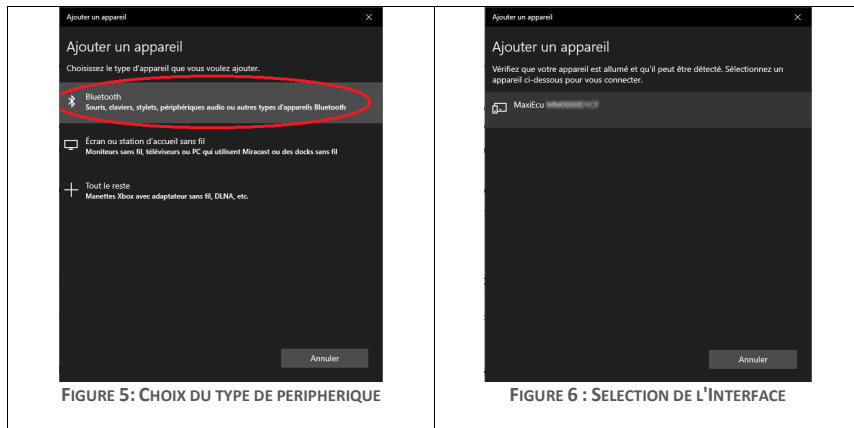


FIGURE 5 : CHOIX DU TYPE DE PERIPHERIQUE

FIGURE 6 : SELECTION DE L'INTERFACE

La recherche commence, et après quelques instants, l'interface apparaît dans la liste « MAXIECU XXXXXX ». Sélectionnez-la.

(Voir Figure 6 : Sélection de l'interface)

La fenêtre de connexion vous informe d'un code d'appairage automatique. Cliquez sur Connecter.

(Voir Figure 7 : Couplage automatique)

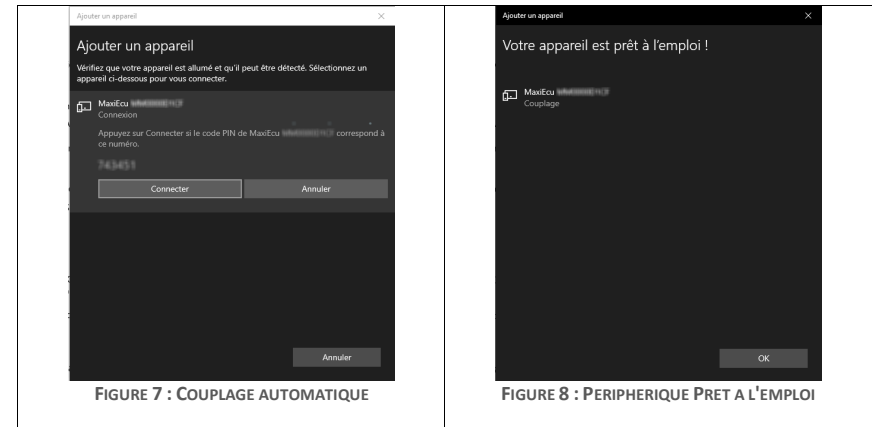


FIGURE 7 : COUPLAGE AUTOMATIQUE

FIGURE 8 : PERIPHERIQUE PRET A L'EMPLOI

La fenêtre vous informe que le couplage a réussi. Votre périphérique est prêt à l'emploi.

(Voir Figure 8 : Périphérique Prêt à l'emploi)

Cliquez sur OK.