

# Notice d'activation de votre compte MAXIECU & Mise à Jour Interface MPM-COM Gen4

## PRINCIPE GENERAL



Votre interface **MPM COM Gen4** doit être **mise à jour de façon régulière**, de façon à bénéficier du dernier 'firmware' disponible qui vous offrira les performances maximales.

La mise de l'interface se fait **uniquement avec le logiciel MAXIECU**. Vous devez donc activer votre compte personnel MAXIECU (en lien direct avec votre numéro de série d'interface), puis installer MAXIECU et finalement vous connecter à l'interface depuis ce logiciel MAXIECU pour mettre à jour l'interface.

- Pour une première mise à jour, vous devez suivre toutes les étapes.
- Si vous avez déjà réalisé une mise à jour précédemment, alors rendez-vous directement à l'Etape 6

## DEMARCHE DETAILLE PAS A PAS

**ETAPE #1** Couplage Bluetooth entre votre PC et votre interface MPM-COM Gen4

Veillez commencer par appliquer la procédure décrite dans « **Installation Bluetooth MPM-COM Gen 4 (Windows 10)** »

**Rq :** L'utilisation du mode Wifi n'est pas conseillé : vous perdrez la connexion internet si vous connecté à l'interface en mode Wifi. Le processus d'activation et de mise nécessite une connexion Internet. C'est la raison pour laquelle la connexion Bluetooth doit être privilégiée.

**ETAPE #2** Activation de votre compte MAXIECU

Vous devez vous rendre sur le site web de MAXIECU : <https://maxiecu.com> . Cliquez ensuite sur « MON COMPTE » en haut à gauche de la fenêtre ( Voir Figure 1)

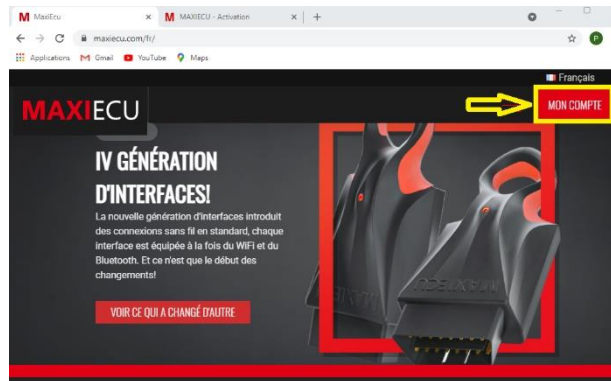


FIGURE 1 : PAGE D'ACCUEIL

Cliquez ensuite sur « ENREGISTRER UNE NOUVELLE INTERFACE » (voir Figure 2).

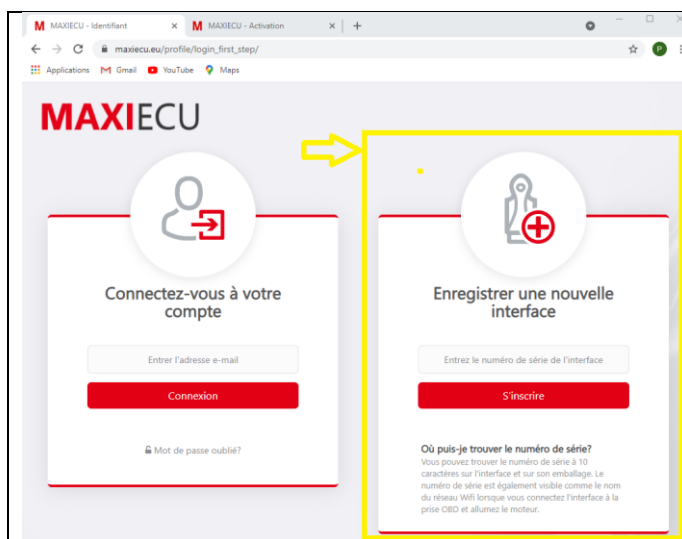


FIGURE 2 : ENREGISTRER UNE NOUVELLE INTERFACE



FIGURE 3 : NUMERO DE SERIE D'INTERFACE

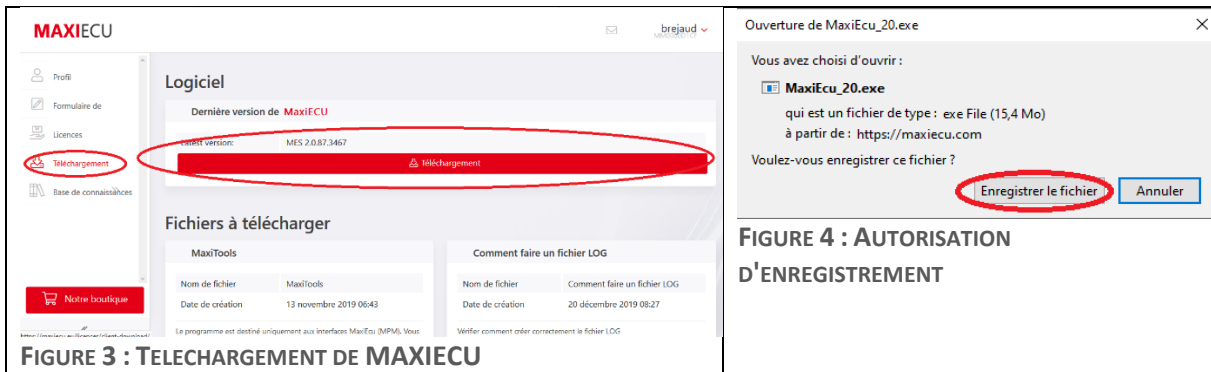
Vous devrez entrer le Numéro de Série Interface, qui figure sur votre facture mais aussi au dos de l'interface et enfin au dos de sa boîte. C'est un numéro à 10 caractères, de la forme 'Mxxxxxxxx' (Voir Figure 3: Numéro de serie d'interface) . Vous devrez **choisir un mot de passe** et le conserver précieusement.

Cliquez alors sur 'S'INSCRIRE' et laissez-vous guider pour activer ce compte.

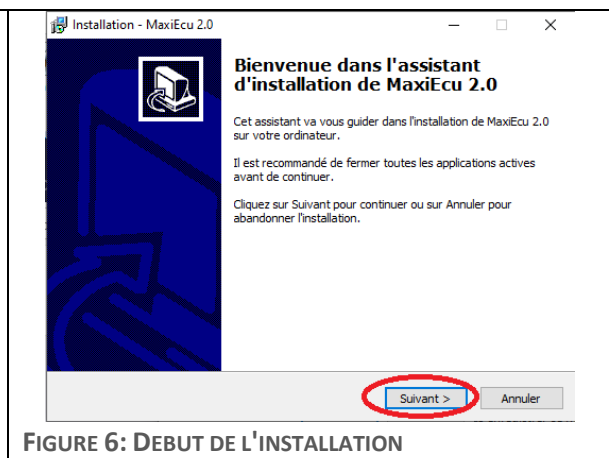
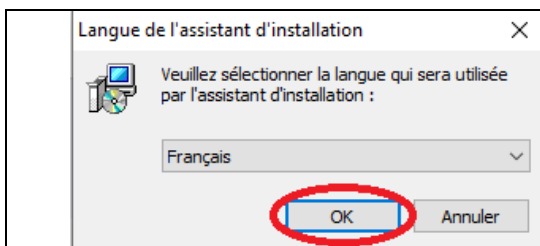
### ETAPE #3 Téléchargement et Installation de MaxiEcu

Après vous être connecté à votre compte MAXIECU (accessible depuis [www.maxiecu.com](http://www.maxiecu.com) puis menu 'MON COMPTE') Choisissez le menu 'TELECHARGEMENT' dans la partie gauche de l'écran, dans le rubrique Logiciel : dernière version de MAXIECU, cliquez sur Téléchargement. Voir Figure 3 : Téléchargement de MAXIECU

Une nouvelle fenêtre s'ouvre, cliquez sur « Enregistrer le fichier » Voir Figure 4 : Autorisation d'enregistrement.

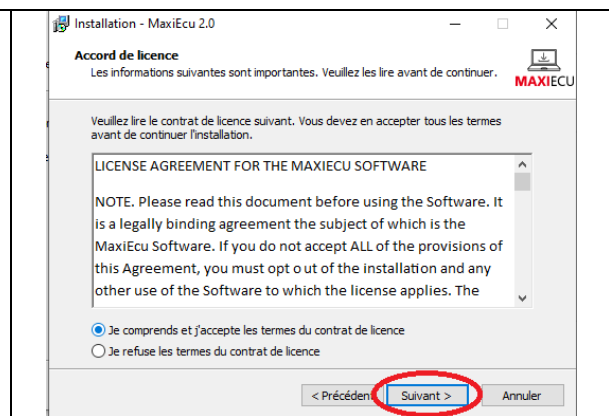
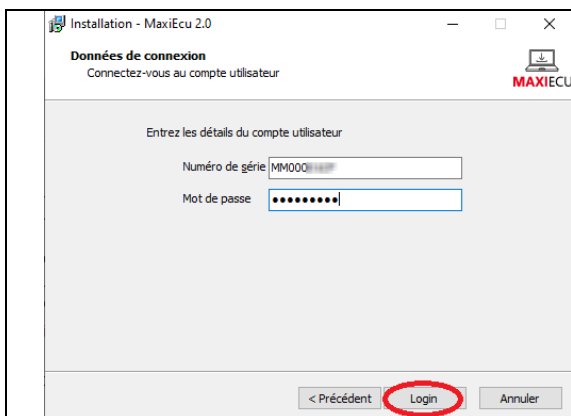


Après avoir télécharger ce fichier, exécutez le et commencer par choisir la langue d'installation puis démarrez le processus d'installation . Voir Figure 5 et Figure 6 .



Vous devez alors **rentrer le numéro de série de l'interface**, et le **mot de passe de votre compte MAXIECU**. Voir Figure 7 : SAISIE DE VOS IDENTIFIANTS MAXIECU. Cliquez alors sur 'LOGIN'.

**Rq :** Il n'est pas possible de passer cette étape si une erreur de saisie a été commise, ou si votre compte n'est pas activé correctement (Voir ETAPE 2)



Vous devez alors accepter la licence. Voir Figure 8. Un répertoire d'installation vous est proposé par défaut. Acceptez le (ou modifiez le si besoin : déconseillé ) puis cliquez sur 'suivant' Voir Figure 9 .

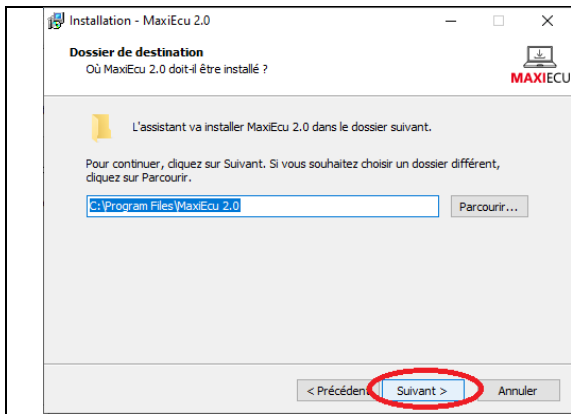


FIGURE 9 : CHOIX DU REPERTOIRE D'INSTALLATION

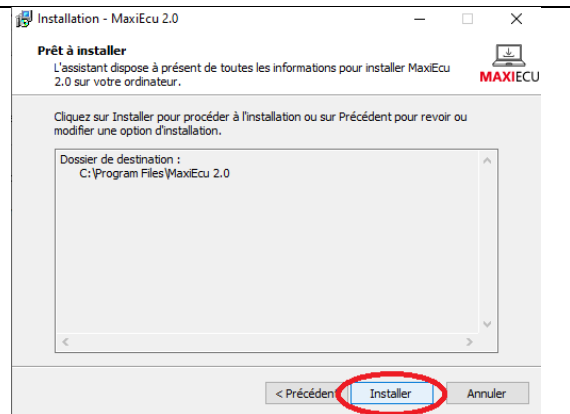


FIGURE 10 : LANCEMENT DE L'INSTALLATION

Vous devez confirmer votre choix en cliquant sur 'Installer' . Voir Figure 10 . A la fin du processus, choisissez l'option 'exécuter MaxiEcu' puis cliquer sur 'Terminé' . Voir Figure 11

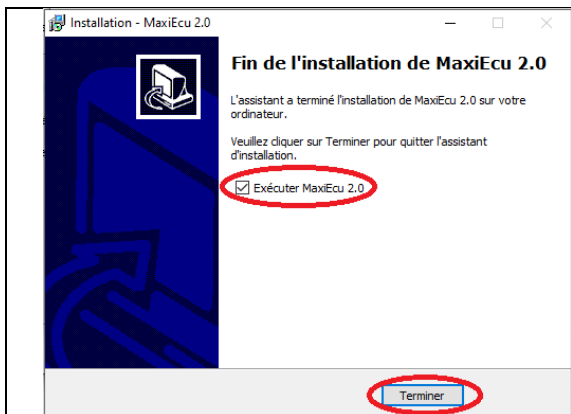


FIGURE 11 : FIN DU PROCESSUS D'INSTALLATION

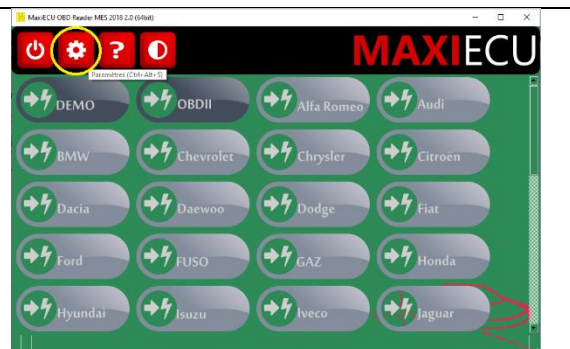


FIGURE 12 : MENU ACCUEIL DE MAXI ECU

## ETAPE #4 Premier démarrage et configuration de MAXIECU

A la première utilisation de MAXIECU, vous devez renseigner les paramètres de configuration de l'interface MPM CON GEN 4. Pour ce faire cliquer sur bouton 'paramètres' en forme d'engrenage, en haut à gauche de la fenêtre. Voir Figure 12.

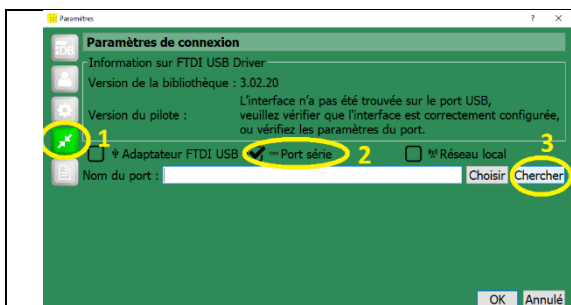


FIGURE 13 : PARAMETRES DE CONNEXION

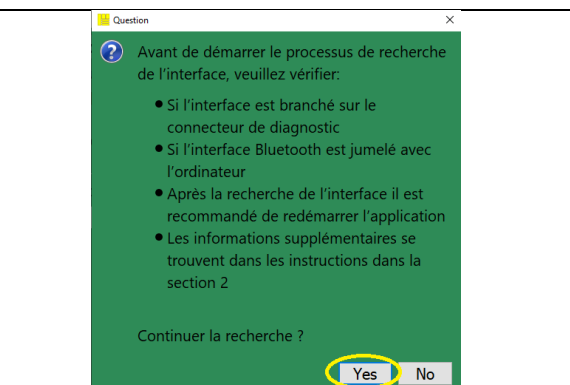


FIGURE 14 : CONFIRMATION BLUETOOTH ACTIF ET COUPLE

Dans la nouvelle fenêtre, choisissez dans la barre de menu, située à gauche de la fenêtre, l'icône 'paramètres de connexion'. Voir Figure 13. Ensuite Cochez la case 'Port Série' puis cliquer sur le bouton 'Chercher'.

Un écran vous demande de bien vérifier que l'interface est branché au connecteur diagnostic de la voiture, que la fonction Bluetooth est active sur votre PC et que l'interface est correctement couplée. Voir Figure 14 . Validez par le bouton 'YES '.

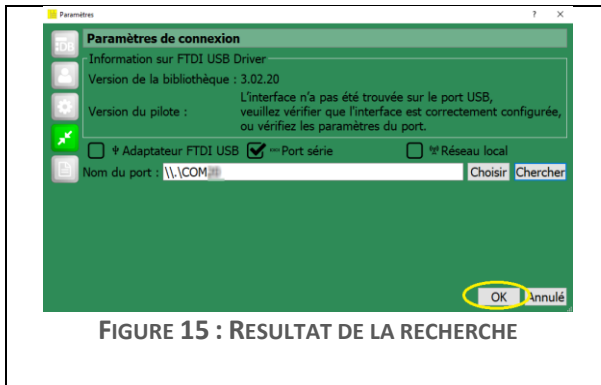


FIGURE 15 : RESULTAT DE LA RECHERCHE



FIGURE 16 : ENTREE DANS LE MODULE OBDII

Après une brève recherche, la fenêtre 'paramètres de connexion' s'affiche à nouveau avec le port série qui a été détecté. Ne modifiez en aucune façon le nom du port. Cliquer sur 'OK'. Figure 15

## ETAPE #5

Lancement du mode OBDII et mise à jour de l'interface

Rendez-vous à la page d'accueil du logiciel, et choisissez le menu 'OBDII'. Voir Figure 16.



FIGURE 17 : ESSAIS DE TOUS LES PROTOCOLES

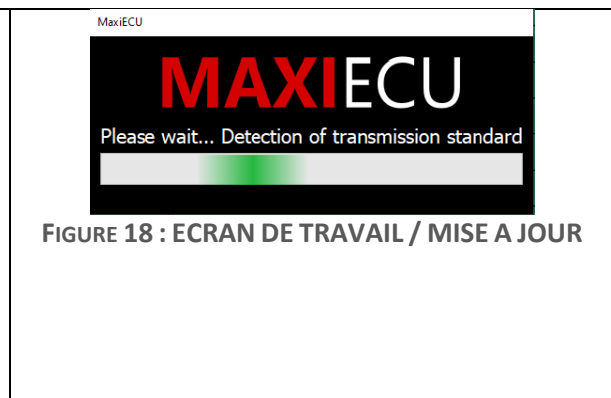


FIGURE 18 : ECRAN DE TRAVAIL / MISE A JOUR

Dans la nouvelle fenêtre, choisissez la dernière ligne 'Tous les protocoles'. Puis Double-cliquez sur cette ligne pour lancer le processus.

Si votre interface est à jour, c'est-à-dire qu'elle dispose du tout dernier firmware la communication va débiter avec votre véhicule. Voir Figure 18.

Si une nouvelle version du firmware existe, alors votre interface va se mettre à jour. A l'issue de ce processus, la communication avec votre véhicule débutera.

# BRAVO

Vous avez terminé avec succès. Votre interface est maintenant pleinement opérationnelle et mise à jour. N'oubliez pas de remettre à jour régulièrement votre interface, en relançant MAXIECU puis en reprenant cette notice à l'ETAPE 6

## ETAPE #6

Vérification de la dernière version de MaxiECU et du firmware de l'interface.



Vous devrez mettre à jour votre interface, dès que PSA COM ou OBD DIAG & SCAN vous informera qu'une nouvelle version du firmware est disponible.

Pour ce faire, vous devez commencer par vérifier que vous disposez de la dernière version de MaxiECU. Démarrer le logiciel MaxiECU, puis cliquez sur l'icône '?' Voir Figure 19. Cliquez ensuite sur l'icône représentant une clef. Voir Figure 20



FIGURE 19

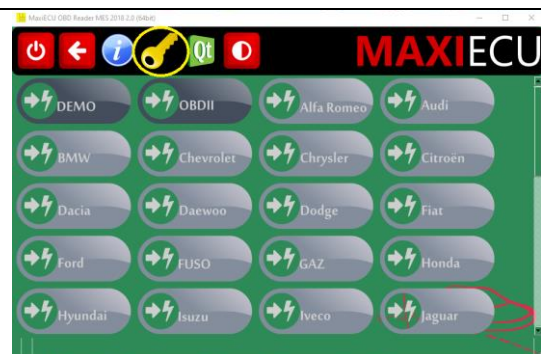


FIGURE 20

Veillez ensuite entrer vos identifiants MaxiECU que vous avez défini lors de l'activation de votre compte puis cliquez sur 'Check for Updates'- Voir Figure 21. Le logiciel va vérifier s'il existe une mise à jour disponible. Si le logiciel MaxiECU est à jour alors vous obtiendrez un message de confirmation. Voir Figure 22. Dans le cas contraire, vous devrez suivre les instructions pour télécharger et installer la mise à jour de MaxiECU.

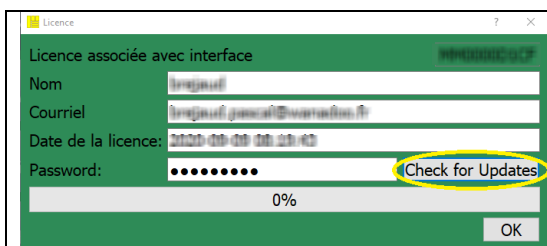


FIGURE 21

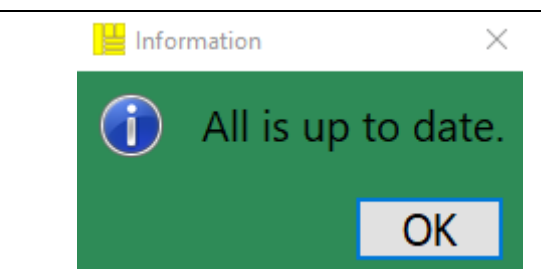


FIGURE 22

Ensuite retourner à l'ETAPE 5 pour vérifier si le firmware de l'interface est à jour. Voir Figure 16, Figure 17 et Figure 18.